

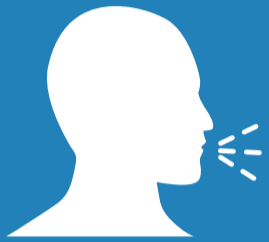
ЧТО НАДО ЗНАТЬ О КОРОНАВИРУСЕ



МИНИСТЕРСТВО
ЗДРАВООХРАНЕНИЯ
РОССИЙСКОЙ ФЕДЕРАЦИИ

КОРОНАВИРУС – это возбудитель ОРВИ, при котором отмечается выраженная интоксикация организма и проблемы с дыхательной и пищеварительной системами.

Вирус передается



Воздушно-капельным путем при чихании и кашле



Контактным путем

Как не допустить



Не выезжать в эпидемиологически неблагоприятные страны



Избегать посещения массовых мероприятий



Чаще мыть руки



Использовать медицинские маски



Избегать близкого контакта с людьми, у которых имеются симптомы заболевания

Симптомы

Повышенная утомляемость

Ощущение тяжести в грудной клетке

Повышение температуры, озноб

Заложенность носа

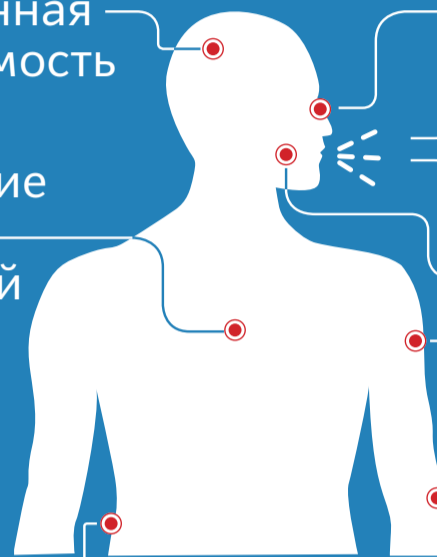
Чихание

Кашель

Боль в горле

Боль в мышцах

Бледность



Осложнения

Сепсис

Проблемы с ЖКТ (у детей)

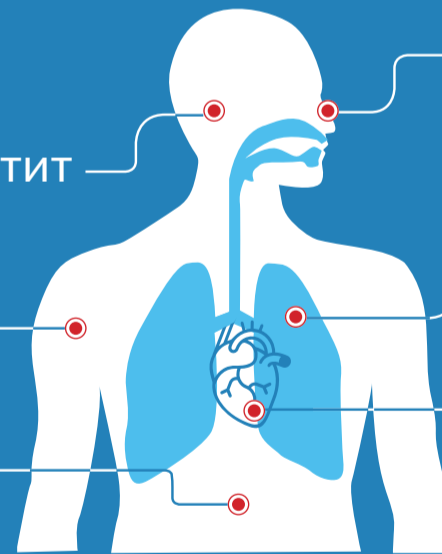
Отит

Синусит

Бронхит

Пневмония

Миокардит (воспаление сердечной мышцы)



Что делать, если...



Обратиться к врачу



Не заниматься самолечением

Рекомендации по профилактике новой коронавирусной инфекции для тех, кому 60 и более лет



МИНИСТЕРСТВО
ЗДРАВООХРАНЕНИЯ
РОССИЙСКОЙ ФЕДЕРАЦИИ

Новая коронавирусная инфекция передается от больного человека к здоровому человеку через близкие контакты. Когда человек чихает или кашляет рядом с вами. Когда капельки слизи изо рта и носа больного попадают на поверхности, к которым вы прикасаетесь.

Люди «серебряного возраста» старше 60 лет в группе особого риска. Именно у пожилых из-за нагрузки на иммунную систему возможны осложнения, в том числе такие опасные как вирусная пневмония. Эти осложнения могут привести к самым печальным исходам. Важно сохранить ваше здоровье!



Постарайтесь реже посещать общественные места. По возможности реже пользуйтесь общественным транспортом, особенно в часы пик. Сократите посещение магазинов и торговых центров, МФЦ, банков.



Запаситесь одноразовыми бумажными платочками.

При кашле и чихании прикрывайте ими рот и нос и выбрасывайте салфетку сразу после использования.



Попросите своих близких или сотрудников социальной службы помочь с оплатой коммунальных услуг, приобретением продуктов или необходимых товаров дистанционно.



Пользуйтесь влажными салфетками для дезинфекции. Протирайте ими сумки, телефоны, книги и другие предметы, которые были вместе с Вами в общественных местах и в транспорте.



Если Ваши близкие вернулись из-за границы и у них появились признаки простуды — **ограничьте с ними контакты** и настоятельно требуйте их обращения за медицинской помощью. Ваш мудрый совет поможет сохранить здоровье Вас и Ваших родных!



Если Вы заболели или почувствовали себя нехорошо (не только в связи с простудными признаками, но и по другим проблемам со здоровьем, например, давлением) — **не ходите в поликлинику, а вызывайте врача на дом.**



Часто мойте руки с мылом, гигиена очень важна для Вашего здоровья. Мойте их после возвращения с улицы, из общественных мест, после контактов с упаковками из магазинов, перед приготовлением пищи. Не трогайте грязными руками лицо, рот, нос и глаза — так вирус может попасть в Ваш организм.



Если Вы заболели простудой, а среди Ваших близких люди выезжали за рубеж в последние 2 недели, **обязательно скажите об этом врачу.** Он назначит анализ на новую коронавирусную инфекцию.



Тщательно соблюдайте рекомендации врача по лечению имеющихся у Вас хронических заболеваний.

Профилактика COVID-19 в организациях



МИНИСТЕРСТВО
ЗДРАВООХРАНЕНИЯ
РОССИЙСКОЙ ФЕДЕРАЦИИ

Рекомендации для организаций:



РАЗРАБОТАТЬ ГРАФИК ВЫХОДА

персонала на рабочее место малыми группами в целях исключения скопления людей в местах входа



НЕ ДОПУСКАТЬ К РАБОТЕ

персонал с признаками респираторного заболевания (входная термометрия)



ДЕЗИНФЕКЦИЯ ВОЗДУХА

(рециркуляторы воздуха, УФ-облучатели бактерицидные), регулярное проветривание помещений



РЕГУЛЯРНАЯ ОБРАБОТКА

поверхностей антисептиком



СОБЛЮДЕНИЕ МЕР ГИГИЕНЫ:

частое мытье рук мылом или протирка их индивидуальным кожным антисептиком



ОТКАЗАТЬСЯ ОТ ЗАРУБЕЖНЫХ КОМАНДИРОВОК

исключить или уменьшить поездки своих сотрудников в другие страны